

# Identifikation der Kirschessigfliege

## *Drosophila suzukii*

**Autoren:** Pauline Richoiz, Fabio Kuonen, Catherine Baroffio, Hagen Thoss, Laura Kaiser

### Erkennungsmerkmale:

#### Das Weibchen

##### Spezifische Merkmale:

- Keine Kämmе auf den Fussgliedern



Foto: S. Revadi e A. Lucchi

- Dunkle, durchgehende Bänder auf dem Hinterleib (Abdomen)



Foto: S. Valley

- Grosser, gekrümmter Ovipositor (Eiablageorgan) mit gut ausgebildeten, dunklen Sägezähnen



Foto: L. Kaiser

- Rundlich gebogener Hinterleib



Foto: L. Kaiser

- Keine Flecken auf den Flügeln



Foto: S. Valley



Foto: L. Kaiser

### Nicht verwechseln:



**A** Photo: H. Thoss



**B** Photo: H. Thoss



**C** Photo: H. Thoss



**D** Photo: S. Valley

**A** : Unterbrochene Bänder auf dem Abdomen, dunkle Flecken auf dem Zentralnerv des Flügels

**B** : Vorstehender Ovipositor, aber nicht gezähnt

**C** : Vorstehender Ovipositor, aber nicht gezähnt

**D** : Panaschierte Farben auf Abdomen und Thorax, Ovipositor nur wenig vorstehend

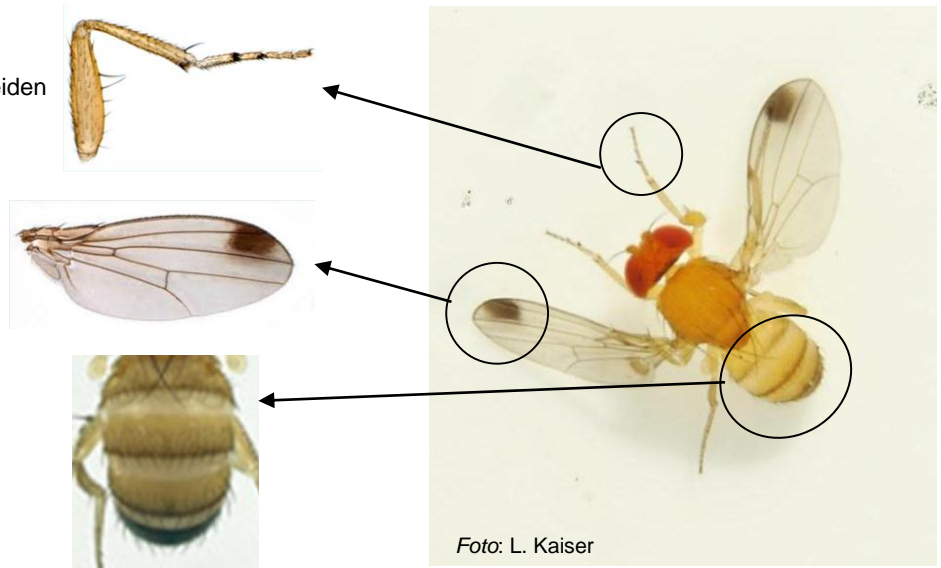


## Das Männchen

### Spezifische Merkmale :

(Fotos: M. Hauser, CDFA)

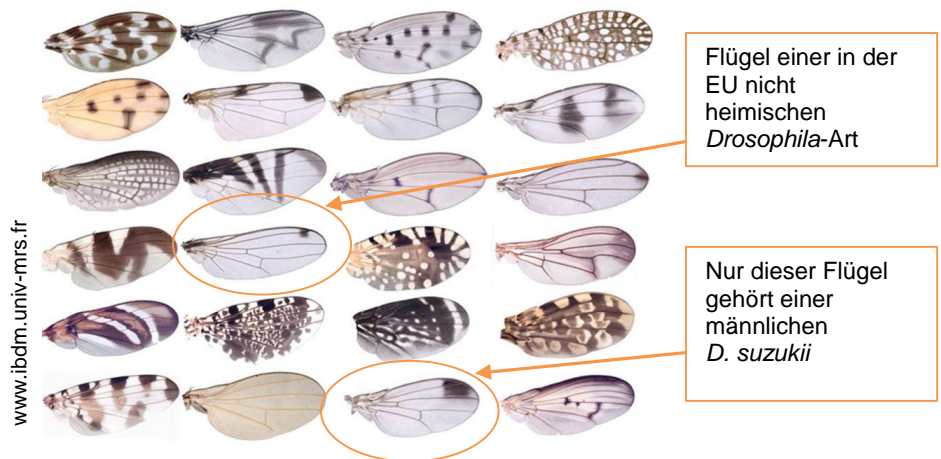
- Je zwei schwarze Käbme auf beiden vorderen Fussgliedern
- Je ein dunkler Fleck am oberen Flügelrand
- Durchgehende Bänder auf dem Hinterleib



### Nicht verwechseln :



Die dunkle Farbe dieser Fliege zeigt, dass es sich nicht um eine männliche *D. suzukii* handelt.



Flügel einer in der EU nicht heimischen *Drosophila*-Art

Nur dieser Flügel gehört einer männlichen *D. suzukii*

Flügelzeichnungen verschiedener *Drosophila*-Arten



### Impressum

Herausgeber Agroscope ; Route des Vergers 18  
1964 Conthey

Auskünfte: [www.drosophilasuzukii.agroscope.ch](http://www.drosophilasuzukii.agroscope.ch)

Redaktion: Pauline Richoz, Fabio Kuonen, Catherine Baroffio,  
Hagen Thoss, Laura Kaiser

Copyright: © Agroscope 2015